

تقرير غلق حلقة الجودة في برنامجي الشريعة وأصول الدين بالكلية

أولاً: نبذة عن الكلية:

كلية الشريعة وأصول الدين هي إحدى الكليات النظرية بجامعة نجران، وقد أنشئت في عام ١٤٣٠هـ، بالأمر السامي رقم ٤٠١٧م بتاريخ ٧/٥/١٤٣٠هـ. وتعد الكلية الوحيدة الأكاديمية المتخصصة في العلوم الشرعية التي تم إنشاؤها في جامعة نجران. وتتألف حالياً من فرع البنين، ويضم قسمين متخصصين يقدمان برنامجين لمرحلة البكالوريوس وهما: برنامج الشريعة، يقدمه قسم الشريعة، وبرنامج أصول الدين، يقدمه قسم أصول الدين، وفرع آخر للطالبات يقدم برنامج أصول الدين. كما يقدم قسم أصول الدين برنامجاً واحداً لمرحلة الدراسات العليا (ماجستير) في تخصص الحديث وعلومه. ويقدم قسم الشريعة برنامجاً آخر للدراسات العليا، وهو برنامج (ماجستير) في تخصص الفقه. وبدأت الدراسة ببرنامج الشريعة في العام الجامعي ١٤٣٠/١٤٣١هـ ثم تلاه برنامج أصول الدين في العام الجامعي ١٤٣١/١٤٣٢هـ. و مدة الدراسة بالكلية ٨ مستويات (٤ سنوات) و تمنح الكلية درجة البكالوريوس في الشريعة أو في أصول الدين.

القيادة الأكاديمية:

عميد الكلية: د/ عبدالله بن رفدان الشهراني

وكيل الكلية للشؤون التعليمية: د/ حسن بن ثابت الحازمي

وكيل الكلية للتطوير والجودة: د/ سعود بن عبدالله التويجري

الأقسام العلمية:

وتضم:

- ١- قسم الشريعة، ويرأسه د/ مسفر بن هادي العرجاني.
- ٢- قسم أصول الدين، ويرأسه د/ عبدالرحمن بن سيف الحارثي.

البرامج العلمية:

البرامج العلمية التي تقدمها الكلية:

- برنامج البكالوريوس في الشريعة
- برنامج البكالوريوس في أصول الدين
- برنامج الماجستير في الحديث وعلومه
- برنامج الماجستير في الفقه

رؤية الكلية:

«الريادة في مجال العلوم الشرعية محلياً وإقليمياً وعالمياً».

رسالة الكلية:

إمداد ميادين العمل المتنوعة بخريجين ذوي كفاءات عالية في مجال العلوم الشرعية، والإسهام في البحث العلمي، وخدمة المجتمع في إطار الوسطية والاعتدال.

الأهداف الاستراتيجية للكلية:

- ١- إعداد خريجين متخصصين في العلوم الشرعية يتميزون بفكر وسطي وجدية علمية وعملية.
 - ٢- إمداد الطلاب بالمهارات اللازمة للعمل في مجالات الشريعة المتنوعة.
 - ٣- دعم عمليات التحسين والتطوير داخل الكلية.
 - ٤- تشجيع البحوث العلمية التخصصية التي تواكب المستجدات في مجال العلوم الشرعية.
 - ٥- كسب ثقة المجتمع وسوق العمل من خلال تقديم برامج مميزة وخريجين مؤهلين قادرين على تلبية احتياجاته ومواكبة تطوراتها.
 - ٦- تطوير كفاءة أعضاء هيئة التدريس ومعاونتهم.
 - ٧- رعاية الطلاب أكاديمياً واجتماعياً وتربوياً في ضوء منهج الإسلام.
- ثانياً : تقرير عن غلق حلقة الجودة في برنامجي الشريعة وأصول الدين .**

١-برنامج الشريعة:

أولاً: مؤشرات حققت المستهدف بالمقارنة بين مستوى الأداء الفعلي للعام ٣٧ / ٣٨، والعام ٣٨ / ٣٩ هـ (تم إغلاقها)

المعيار	الرمز الكودي للمعيار	مؤشر الأداء	مستوى الأداء الفعلي للعام ٣٧/٣٨ هـ	المستهدف للعام ٣٨/٣٩ هـ	مستوى الأداء الفعلي للعام ٣٨/٣٩ هـ	تعليق
المعيار الأول الرسالة والأهداف	S1.1	درجة وعي المستفيدين بصيغة الرسالة والأهداف (متوسط مدى معرفة أعضاء هيئة التدريس وطلاب مرحلة البكالوريوس والدراسات العليا بالرسالة وذلك باستخدام استبيان خماسي	٨٠ %	٨٥ %	٩٥ %	أصبحت رسالة البرنامج أشد وضوحاً عند المستفيدين، كما أن الإعلان عنها يتم بصورة جيدة جداً، وصار الوعي بالرسالة كبيراً

وكان التفاعل معها جيدا جدا. كما أن الوعي بأهداف البرنامج صار وعيا طيبا جدا، والتفاعل معها تفاعلا أكثر إيجابية.				(سنوي)		
يشارك جميع الدارسين بالتقييم الذاتي وفق معايير محددة ونقاط مدروسة تم إعدادها على الموقع الإلكتروني لجامعة نجران .	١٠٠%	١٠٠%	١٠٠%	نسبة المقررات التي قام الطلاب بتقييمها خلال العام	S3.2	المعيار الثالث إدارة ضمان الجودة والتحسين
نسبة الطلاب إلى أعضاء هيئة التدريس نسبة جيدة جدا تتيح التواصل الجيد بين الطالب والأستاذ	١ : ١٤	١ : ١٦	١ : ١٩	نسب الطلاب إلى أعضاء هيئة التدريس (بناء على المعادل أو المكافئ للوقت الكامل)	S4.1	المعيار الرابع التعليم والتعلم
ترقية ٤ من أعضاء هيئة التدريس لدرجة أستاذ مشارك، و ٣ إلى أستاذ مساعد، بالإضافة إلى تعيين ٢ أستاذ مساعد.	٧٧,٢%	٧٠%	٦٠%	نسبة أعضاء هيئة التدريس الحاصلين على درجة الدكتوراه	S4.3	المعيار الرابع التعليم والتعلم
عدم مغادرة أي عضو من أعضاء هيئة التدريس وهذا يعد من نقاط القوة حيث يدل على اطمئنان أعضاء هيئة التدريس	صفر %	صفر %	صفر %	نسبة أعضاء هيئة التدريس الذين غادروا في العام السابق لأسباب غير الوصول لسن التقاعد.	S9.1	المعيار التاسع إجراءات التوظيف

وصدق الرغبة لديهم في مواصلة العملية التعليمية في هذا الصرح المتميز						
• وجود محكمين معتمدين في كثير من المجلات. وجود عضو في مجمع من مجامع الفقه الإسلامي الدولي .	٨٦,٥%	٧٠%	٦٦,٦٦%	نسبة أعضاء هيئة التدريس من ذوي الدوام الكامل الذين لديهم على الأقل بحث علمي واحد منشور في مجلة محكمة، وذلك في العام السابق.	S10.3	المعيار العاشر البحث العلمي

ثانياً: مؤشرات تحسنت وقاربت المستهدف بالمقارنة بين مستوى الأداء الفعلي للعام ٣٧ / ٣٨، للعام ٣٨ / ٣٩ هـ (إغلاقها جارٍ)

المعيار	الرمز الكودي للمعيار	مؤشر الأداء	مستوى الأداء الفعلي للعام	المستهدف للعام	مستوى الأداء الفعلي للعام	توصيات التحسين
المعيار الثاني السلطات والإدارة	S2.1	تقييم المستفيدين لدليل السياسات متضمناً الهيكل التنظيمي والاختصاصات الوظيفية (متوسط درجة كفاية دليل السياسات باستخدام استبيان سنوي خماسي موجه إلى كل من أعضاء هيئة التدريس وطلاب السنة النهائية)	٧١,٢ %	٧٦ %	٧١,٢ %	١- إشراك المنتسبين في صنع القرار ٢- اعتماد مبدأ الكفاءة في اختيار القيادات الفرعية ٣- توضيح الاختصاصات الوظيفية على وجه الدقة لعضو هيئة التدريس وعدم تكليفه بما يشغله عنها.
المعيار الرابع التعليم والتعلم	S4.2	درجة تقييم الطلاب الشامل للمقررات التي يدرسونها (متوسط تقييم الطلاب الشامل للمقررات على مقياس من خمسة درجات)	٨٢,٢ %	٩٠ %	٨٣,٢ %	وضع خطة تحسين وتطوير للمقررات الدراسية بالبرنامج
المعيار الخامس إدارة شؤون الطلاب والخدمات المساندة	S5.3	تقييم الطلاب للإرشاد الأكاديمي والمهني (متوسط معدل مناسبة الإرشاد الأكاديمي والمهني باستخدام استبيان سنوي خماسي يقدم لطلاب السنة النهائية)	٢٦,٨ %	٥٠ %	٣٥ %	١- إعطاء محفزات للطلاب المنضبط بمواعيد الإرشاد الأكاديمي. ٢- تشجيع الطلاب

للاتحاق ببرنامج التأصيل العلمي .						
١- إتاحة الصلاحية لمستخدمي المكتبة الرقمية لاقتراح ما يحتاج من مصادر للتعلم . ٢- زيادة الدورات التدريبية على استخدام المكتبة الرقمية.	% ٦٥	%٧٥	% ٦٥	تقييم المستخدمين للمكتبة الرقمية. (المتوسط العام لمعدل أو درجة مناسبة المكتبة الرقمية متضمنا: أ) سهولة الدخول على المواقع الإلكترونية (ألنت) ب) توفر استخدام قواعد البيانات الإلكترونية ج) إمكانية دخول المستخدمين د) التدريب على مهارات استخدام المكتبة هـ) أي مؤشرات أخرى لجودة الخدمات وذلك باستخدام استبيان سنوي خماسي)	S.6.3	المعيار السادس مصادر التعلم
-العمل على توفير المزيد من خدمات ذوي الاحتياجات الخاصة في المرافق ومواقف السيارات ودورات المياه والمرافق الأخرى. -توفير مواقف سيارات خاصة	أ- %٤٥ ب- %٤٥ ج- %٣٥	أ- %٥٠ ب- %٥٠ ج- %٤٠	أ- %٤٥ ب- %٤٥ ج- %٣٥	تقييم المستخدمين للمرافق والتجهيزات: أ) الفصول الدراسية ب)المعامل ج) دورات المياه (من حيث الصيانة والنظافة) د) الأمن هـ) مواقف السيارات وإمكانية استخدامها	S7.3	المعيار السابع المرافق والتجهيزات

لأعضاء هيئة التدريس بالقرب من الكلية.	د - ٥٠%	د - ٥٥%	د - ٥٠%	و) السلامة (وسائل الإطفاء، الإسعافات الأولية، نظم الإنذار، تأمين المواد الكيماوية) ز) تجهيزات المعاقين وذوي الاحتياجات الخاصة (الأرصفة المنحدرة، المصاعد، تجهيزات دورات المياه) ك) المرافق والتجهيزات الرياضية		
زيادة دورات التطوير المهني. واستحداث أنشطة جديدة تحقق أهداف التطوير المهني. وحث الزملاء على حضورها، أو عمل آلية للتنسيب لها حسب الدور	٧٠%	٨٠%	٧٠%	نسبة أعضاء هيئة التدريس المشاركين في أنشطة التطوير المهني خلال العام السابق	S9.2	المعيار التاسع إجراءات التوظيف
• العمل على استحداث آليه لتشجيع الأعضاء الذين لا	(١٣) يعادل	١٩	١٣	عدد الأبحاث المنشورة في مجلات محكمة في	S10.1	المعيار العاشر

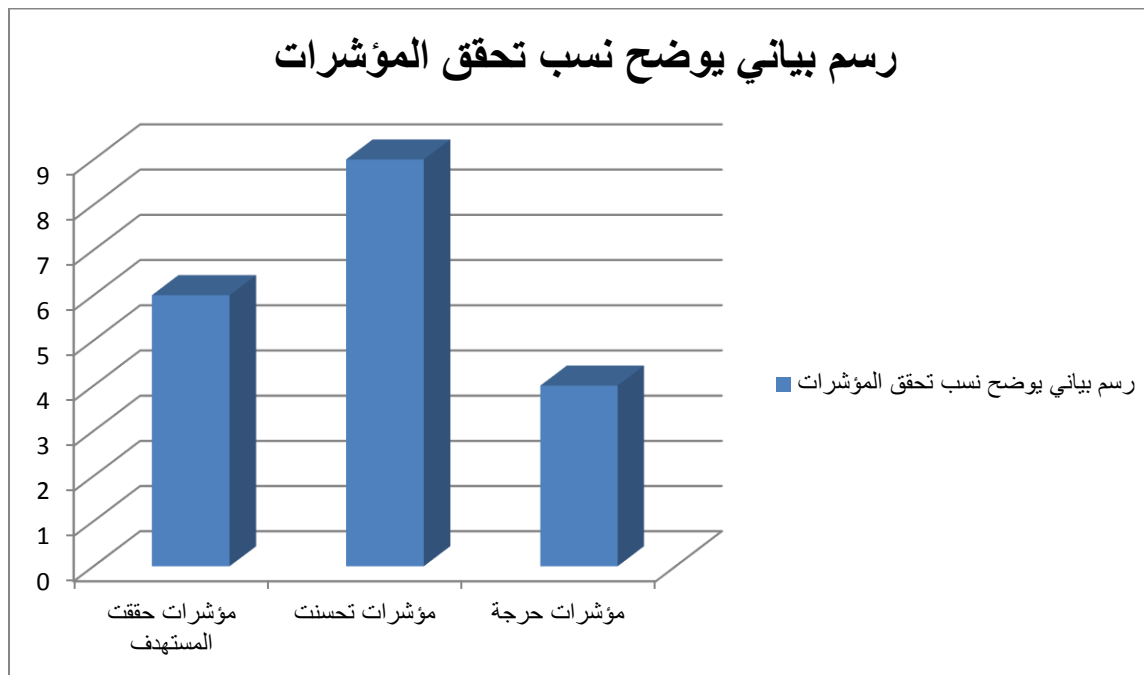
يهتمون بالنشر العلمي • العمل على تفعيل اتفاقيات من خلال عميد الكلية مع مؤسسات علمية شرعية وغيرها للقسم.	(٧٢,٢%)			العام السابق لكل أعضاء هيئة التدريس من ذوي الدوام الكامل		البحث العلمي
توفير دعم مادي من الجامعة لحضور المؤتمرات الدولية	٦ يعادل (٣٣%)	٧	٦	عدد الأبحاث أو التقارير التي قدمت في مؤتمرات أكاديمية خلال العام السابق وذلك لكل أعضاء هيئة التدريس ذوي الدوام الكامل	S10.4	المعيار العاشر البحث العلمي
١ . التماس أنشطة أخرى من أجل التنوع. ٢ . التوصية بالترخيص لأعضاء هيئة التدريس غير السعوديين بتقديم خدمات مجتمعية متعلقة بالتخصصات الشرعية.	% ٥٤	% ٥٥	% ٥٣,٦٥	نسبة أعضاء هيئة التدريس ومن في حكمهم من ذوي الدوام الكامل المشاركين في أنشطة الخدمة المجتمعية	S11.1	المعيار الحادي عشر الخدمات المجتمعية

ثالثا: مؤشرات لم تحقق المستهدف بالمقارنة بين مستوى الأداء الفعلي للعام ٣٧ / ٣٨، للعام ٣٨ / ٣٩ هـ (مؤشرات حرجة)

المعيار	الرمز الكودي للمعيار	مؤشر الأداء	مستوى الأداء الفعلي للعام	المستهدف للعام	مستوى الأداء الفعلي للعام	توصيات التحسين
المعيار الرابع التعليم والتعلم	S4.4	معدل الاستبقاء: نسبة الطلاب الذين دخلوا البرامج وأكملوا بنجاح السنة الأولى	٢٠,٤%	٢٥%	١٩,٧٦%	-عقد دورات لتحسين مستوى الطلاب للعمل على ارتفاع نسبة الطلاب المجتازين للسنة الأولى وللنهوض بمستواهم الدراسي، وذلك بالتعاون مع الوحدات الداخلية بالكلية والخارجية أيضا.
المعيار الرابع التعليم والتعلم	S4.5	معدل التخرج لطلاب مرحلة البكالوريوس: نسبة الطلاب الذين دخلوا برامج مرحلة البكالوريوس وأكملوا هذه البرامج في الحد الأدنى للوقت	٢٩%	٣٤%	٢٨%	عقد دورات تأهيلية وإرشادية في بداية كل فصل. تطوير وسائل الإرشاد الأكاديمي لتواصل أفضل مع الطالب
المعيار الرابع	S4.6	معدل تخرج طلاب مرحلة الدراسات العليا: نسبة الطلاب الذين يدخلون برامج الدراسات	لا ينطبق في الحالي	لا ينطبق في الوقت الحالي	٠%	تكثيف الجهود والتعاون بين الطلاب المتخرجين والقسم من

التعليم والتعلم	S4.7	العليا وأكملوا هذه البرامج في الوقت المحدد			أجل الانتهاء من بحث التخرج
المعيار الرابع التعليم والتعلم		نسبة خريجي برامج مرحلة البكالوريوس الذين - في خلال ٦ أشهر - من التخرج: (أ) تم توظيفهم (ب) التحقوا بدراسات لاحقة (ج) لم يتم توظيفهم أو التحاقهم بدراسات لاحقة	أ - ١٢,٥ % ب - ٣,١٢ % ج - ٨٤,٣٨ %	أ - ١٤ % ب - ٤ % ج - ٨٢ %	أ - ٠ % ب - ٠ % ج - ١٠٠ %

وفيما يلي رسم بياني يوضح نسب المؤشرات التي حققت المستهدف، والتي تحسنت، والتي لم تحقق (الدرجة):



٢- برنامج أصول الدين:

أولاً: مؤشرات حققت المستهدف بالمقارنة بين مستوى الأداء الفعلي للعام ٣٧ / ٣٨، للعام ٣٨ / ٣٩ هـ (تم إغلاقها)

المعيار	الرمز الكودي للمعيار	مؤشر الأداء	مستوى الأداء الفعلي للعام ٣٧ / ٣٨ هـ	المستهدف للعام ٣٨ / ٣٩ هـ	مستوى الأداء الفعلي للعام ٣٨ / ٣٩ هـ	تعليق

<p>وضوح رسالة البرنامج والإعلان عنها بصورة جيدة والوعي الكبير بالرسالة والتفاعل الجيد معها وتشجيع العمل على تطبيقها بكل السبل المتاحة. كما أن الوعي بأهداف البرنامج على درجة طيبة والتفاعل معها تفاعل جيد.</p>	<p>٨٠%</p>	<p>٨٠%</p>	<p>٧٠%</p>	<p>درجة وعي المستفيدين بصيغة الرسالة والأهداف (متوسط مدى معرفة أعضاء هيئة التدريس وطلاب مرحلة البكالوريوس والدراسات العليا بالرسالة وذلك باستخدام استبيان خماسي سنوي)</p>	<p>S1.1</p>	<p>المعيار الأول الرسالة والأهداف</p>
<p>لدى الطلاب وعي بالتقييم إضافة إلى شرط الجامعة لظهور النتيجة وجوب التقييم</p>	<p>١٠٠%</p>	<p>١٠٠%</p>	<p>١٠٠%</p>	<p>نسبة المقررات التي قام الطلاب بتقييمها خلال العام</p>	<p>S3.2</p>	<p>المعيار الثالث إدارة ضمان الجودة والتحصين</p>

نسبة أعضاء هيئة التدريس جيدة تتيح التواصل مع الطلاب .	١-١١	١ : ٢٠	١ : ٢٥	نسب الطلاب إلى أعضاء هيئة التدريس (بناء على المعادل أو المكافئ للوقت الكامل)	S4.1	المعيار الرابع التعليم والتعلم
تفاعل الطلاب في التقييم الخاص بالمقررات	%٨٠	%٧٥	%٦٠	درجة تقييم الطلاب الشامل للمقررات التي يدرسونها (متوسط تقييم الطلاب الشامل للمقررات على مقياس من خمسة درجات)	S4.2	
وجود بحوث عالية الجودة في التخصص الدقيق النشر في مجلات ذات تصنيف دولي	(٢٦)	٢٥	٢٠	عدد الأبحاث المنشورة في مجلات محكمة في العام السابق لكل أعضاء هيئة التدريس من ذوي الدوام الكامل	S10.1	المعيار العاشر البحث العلمي
وجود محكمين معتمدين من أعضاء القسم.	(%٥٧)	(%٥٤)	(%٤٣)	نسبة أعضاء هيئة التدريس من ذوي الدوام الكامل الذين لديهم على الأقل بحث علمي واحد منشور في مجلة محكمة، وذلك في العام السابق.	S10.3	المعيار العاشر البحث العلمي

<p>تنوع المشاركات المجتمعية كما تحكيه الخطة -استخدام وسائل التقنية الحديثة، ووسائل التواصل. - توسيع دائرة الخدمة المجتمعية</p>	%٥٦	% ٥٥	% ٥١	نسبة أعضاء هيئة التدريس ومن في حكمهم من ذوي الدوام الكامل المشاركين في أنشطة الخدمة المجتمعية	S11.1	الحادي عشر الخدمات المجتمعية
--	-----	------	------	---	-------	---------------------------------

ثانيا: مؤشرات تحسنت وقاربت المستهدف بالمقارنة بين مستوى الأداء الفعلي للعام ٣٧ / ٣٨، والعام ٣٨ / ١٤٣٩ (إغلاقها جارٍ)

توصيات التحسين	مستوى الأداء الفعلي للعام ١٤٣٩/٣٨ هـ	المستهدف للعام ١٤٣٩ / ٣٨	مستوى الأداء الفعلي للعام ١٤٣٨/٣٧ هـ	مؤشر الأداء	الرمز الكودي للمعيار	المعيار
<p>يجب إشراك المنتسبين في صنع القرار اعتماد مبدأ الكفاءة في اختيار القيادات الفرعية يجب توضيح الاختصاصات الوظيفية على وجه الدقة لعضو</p>	%٧٩	%٨٠	%٧٧	تقييم المستفيدين لدليل السياسات متضمنا الهيكل التنظيمي والاختصاصات الوظيفية (متوسط درجة كفاية دليل السياسات باستخدام استبيان سنوي خماسي موجه إلى كل من أعضاء هيئة التدريس وطلاب السنة النهائية)	S2.1	المعيار الثاني السلطات والإدارة

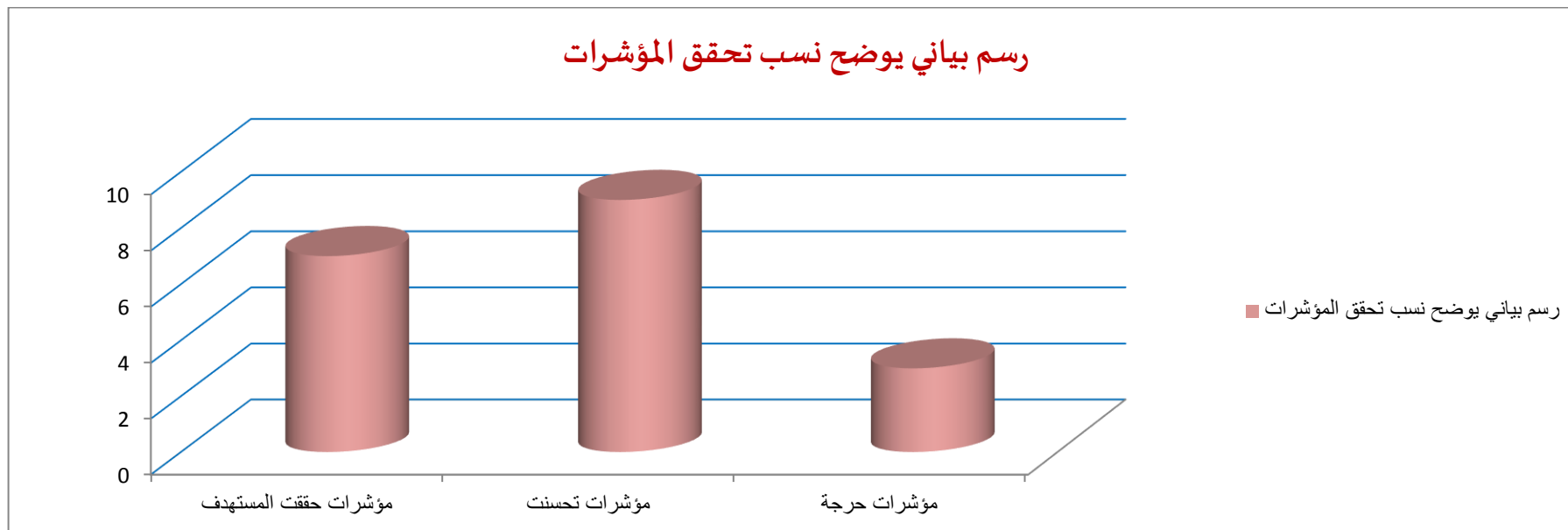
هيئة التدريس وعدم تكليفه بما يشغله عنها.						
-إلزام الطلاب وتشجيعهم على الحضور	٣٩,٩%	٥٠%	٣٩,٩%	معدل الاستبقاء: نسبة الطلاب الذين دخلوا البرامج وأكملوا بنجاح السنة الأولى	S4.4	المعيار الرابع التعليم والتعلم
-تفعيل الحضور والغياب للطلاب له أثر في ارتفاع نسبة إكمال البرنامج في الحد الأدنى من الوقت	٦٠%	٧٠%	٦٠%	معدل التخرج لطلاب مرحلة البكالوريوس: نسبة الطلاب الذين دخلوا برامج مرحلة البكالوريوس وأكملوا هذه البرامج في الحد الأدنى للوقت	S4.5	
-تشجيع المحاضرين والمعيدین على الحصول على الدرجة العلمية الأعلى	٧١,٧%	٩٠%	٨٨%	نسبة أعضاء هيئة التدريس الحاصلين على درجة الدكتوراه	S4.3	
عدم وضوح الأهداف الأكاديمية بالنسبة لأعضاء هيئة التدريس والطلاب . عدم وجود برامج تنمية الإرشاد الأكاديمي لدى أعضاء هيئة التدريس ٣. عدم إتاحة إبداء رأي الطلاب في أداء الإرشاد الأكاديمي في الكلية.	٤٠%	٥٠%	٣٥,٤%	تقييم الطلاب للإرشاد الأكاديمي والمهني (متوسط معدل مناسبة الإرشاد الأكاديمي والمهني باستخدام استبيان سنوي خماسي يقدم لطلاب السنة النهائية)	S5.3	المعيار الخامس إدارة شؤون الطلاب والخدمات

على عمادة المكتبات الاشتراك في قواعد المعلومات والدوريات والكتب الإلكترونية بشكل أكبر	٧١%	٨٠%	٦٩%	تقييم المستخدمين للمكتبة الرقمية. (المتوسط العام لمعدل أو درجة مناسبة المكتبة الرقمية متضمنا: أ) سهولة الدخول على المواقع الإلكترونية (ألنت) ب) توفر استخدام قواعد البيانات الإلكترونية ج) إمكانية دخول المستخدمين د) التدريب على مهارات استخدام المكتبة هـ) أي مؤشرات أخرى لجودة الخدمات وذلك باستخدام استبيان سنوي خماسي)	S.6.3	المعيار السادس مصادر التعلم
العمل على توفير المزيد من خدمات ذوي الاحتياجات الخاصة في المرافق ومواقف السيارات ودورات المياه والمرافق الأخرى -توفير مواقف سيارات خاصة لأعضاء هيئة التدريس بالقرب من الكلية.	أ- ٤٥%	أ- ٥٠%	أ- ٤٥%	تقييم المستخدمين للمرافق والتجهيزات: أ) الفصول الدراسية ب) المعامل ج) دورات المياه (من حيث الصيانة والنظافة) د) الأمن هـ) مواقف السيارات وإمكانية استخدامها و) السلامة (وسائل الإطفاء، الإسعافات الأولية، نظم الإنذار، تأمين المواد الكيماوية) ز) تجهيزات المعاقين وذوي الاحتياجات الخاصة (الأرصفت المنحدرة، المصاعد، تجهيزات دورات المياه)	7&3	المعيار السابع المرافق والتجهيزات
	ب- ٤٥%	ب- ٥٠%	ب- ٤٥%			
	ج- ٣٥%	ج- ٤٠%	ج- ٣٥%			
	د- ٥٠%	د- ٥٥%	د- ٥٠%			
	هـ- ٥٠%	هـ- ٥٥%	هـ- ٥٠%			

	و - ٦٥%	و - ٧٠%	و - ٦٥%	ك) المرافق والتجهيزات الرياضية		
	ز - ٢٥%	ز - ٣٠%	ز - ٢٥%			
	ك - ٤٠%	ك - ٤٥%	ك - ٤٠%			
زيادة دورات التطوير المهني واستحداث أنشطة جديدة تحقق أهداف التطوير المهني وحت الزملاء على حضورها، أو عمل آلية للتنسيب لها حسب الدور	٧٥%	٨٠%	٧٠%	نسبة أعضاء هيئة التدريس المشاركين في أنشطة التطوير المهني خلال العام السابق	S9.2	المعيار التاسع إجراءات التوظيف
مشاركة أعضاء هيئة التدريس وتمثيل الكلية في جامعات المملكة وخارجها .	٤	١٠	٤	عدد الأبحاث أو التقارير التي قدمت في مؤتمرات أكاديمية خلال العام السابق وذلك لكل أعضاء هيئة التدريس ذوي الدوام الكامل	S10.4	المعيار العاشر البحث العلمي

ثالثاً: مؤشرات لم تحقق المستهدف بالمقارنة بين مستوى الأداء الفعلي للعام ٣٧ / ٣٨، للعام ٣٨ / ٣٩ (مؤشرات حرجة)

المعيار	الرمز الكودي للمعيار	مؤشر الأداء	مستوى الأداء الفعلي للعام ٣٧ / ٣٨	المستهدف للعام ٣٨ / ٣٩	مستوى الأداء الفعلي للعام ٣٨ / ٣٩	توصيات التحسين
المعيار الرابع التعليم والتعلم	S4.6	معدل تخرج طلاب مرحلة الدراسات العليا: نسبة الطلاب الذين يدخلون برامج الدراسات العليا وأكملوا هذه البرامج في الوقت المحدد	لا ينطبق في الوقت الحالي	لا ينطبق في الوقت الحالي	صفر	تكثيف الجهود والتعاون بين الطلاب المتخرجين والقسم من أجل الانتهاء من بحث التخرج
	S4.7	نسبة خريجي برامج مرحلة البكالوريوس الذين - في خلال ٦ أشهر - من التخرج: (أ) تم توظيفهم (ب) التحقوا بدراسات لاحقة (ج) لم يتم توظيفهم أو التحاقهم بدراسات لاحقة	أ - ١١,٥% ب - ٣,١٢% ج - ٨٠,٣٨%	أ - ١٣% ب - ٤% ج - ٨٠%	٠% ٠% ١٠٠%	- التواصل مع الجهات المعنية بتوظيف خريجي الكليات الشرعية. - تأهيل الطلاب وإكسابهم خبرات تؤهلهم للعمل في الجهات ذات العلاقة
المعيار التاسع إجراءات التوظيف	S9.1	نسبة أعضاء هيئة التدريس الذين غادروا في العام السابق لأسباب غير الوصول لسن التقاعد.	صفر %	صفر %	٢ %	العمل على خلق بيئة أكاديمية تحفز على البقاء .



معد التقرير أمين وحدة التطوير والجودة

د/علي سالم فرحات

وفيما يلي رسم بياني يوضح نسب المؤشرات التي حققت المستهدف وتم إغلاق حلقة الجودة بها ، والتي تحسنت وإغلاقها جارٍ ، والتي لم تحقق المستهدف (الدرجة) في برنامجي الشريعة وأصول الدين:



وتفضلوا بقبول فائق الاحترام والتقدير .

وكيل الكلية للتطوير والجودة
الدكتور/ سعود بن عبدالله التويجري

١٤٤٠ / ٢ / ٢٤ هـ

إعداد نائب مشرف وحدة التطوير والجودة
الدكتور/ خالد فؤاد أبو العلا

١٤٤٠ / ٢ / ٢٣ هـ